

Väestötiheys, huoltosuhte,
suuret ja keskisuuret
kaupungit, työpaikkojen
muutos, asuntokunnat

Väestötiheys Suomessa

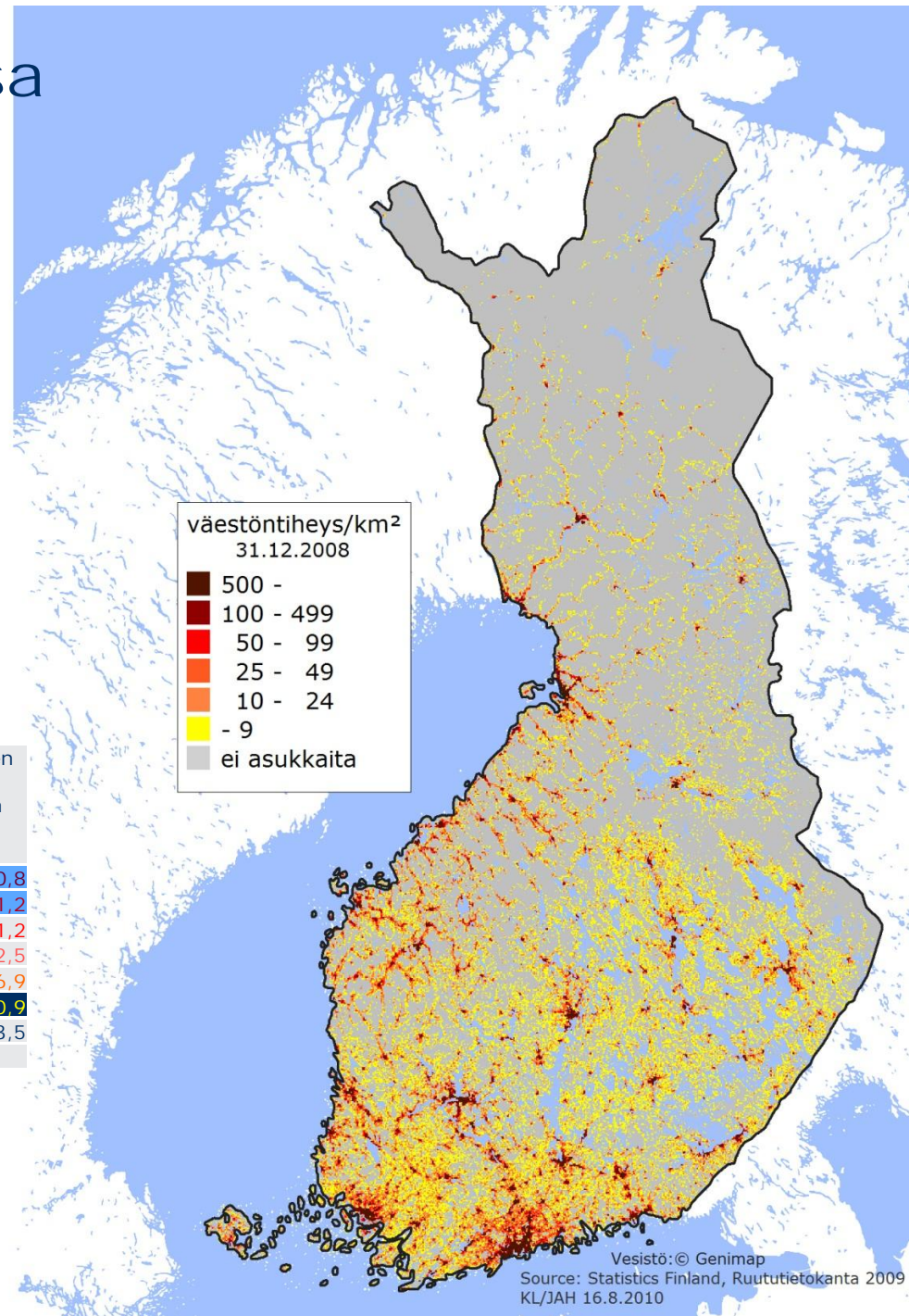
Koko EU –alueen asukastiheys on n. 114 as/km².

Suomen asukastiheys on 17,6 as/km².

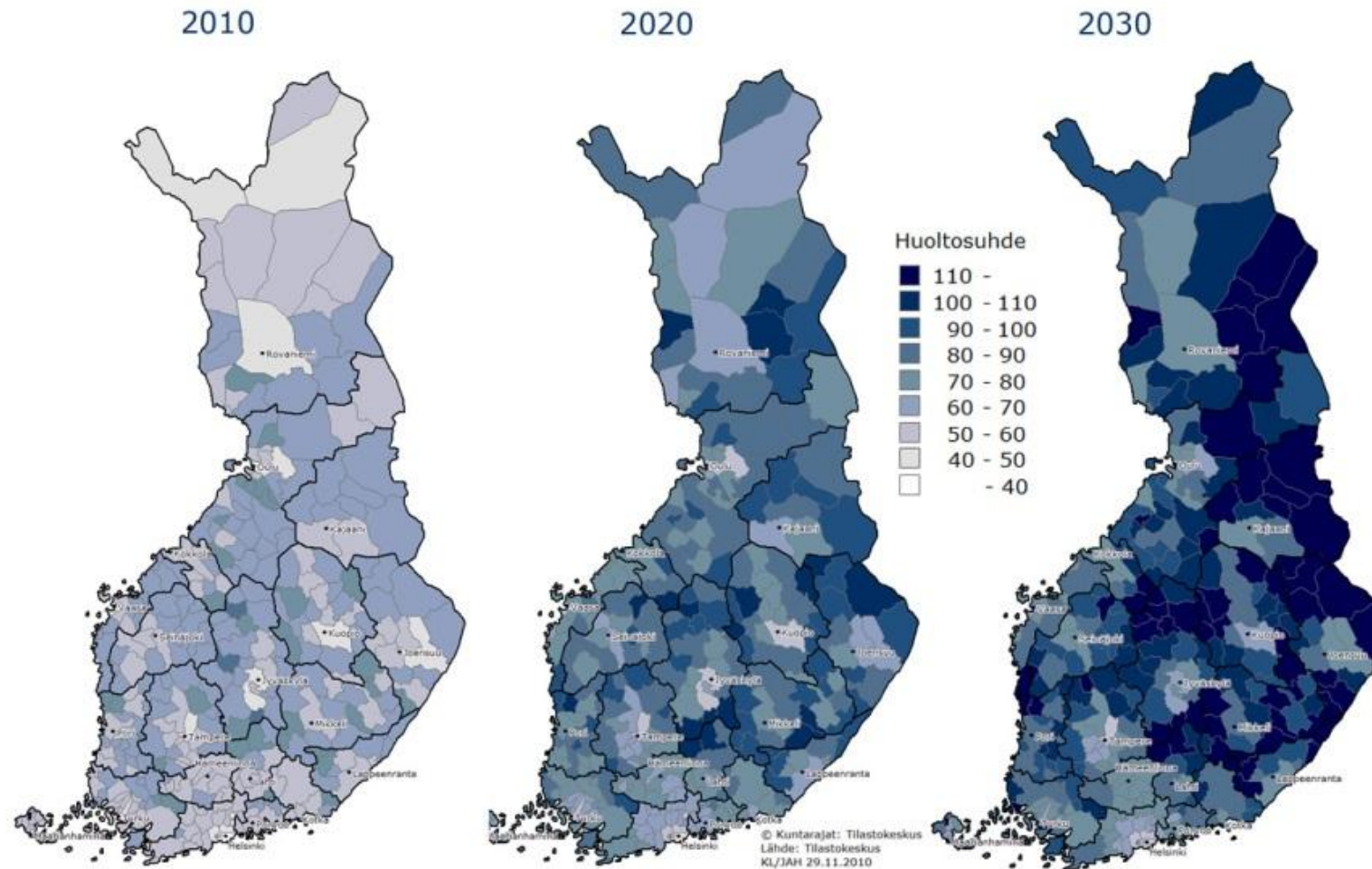
Uudenmaan maakunnan asukastiheys 222,6 as/km² vastaa keskimäärin Saksan asukastiheyttä.

Helsingin asukastiheys on 2730,3 as/km².

Väestötiheys/km ²	Asukkaiden lkm	%-osuus koko väestöstä	km ² ruutujen lkm	km ² ruutujen % osuus koko maan maapinta-alasta
500-	3 350 757	63,6	2 328	0,8
100-499	843 055	16,0	3 671	1,2
50-99	253 320	4,8	3 733	1,2
25-49	257 482	4,9	7 559	2,5
10-24	315 156	6,0	20 972	6,9
1-9	251 634	4,8	63 486	20,9
Yhteensä	5 271 404	100,0	101 749	33,5



Väestöllinen huoltosuhde 2010, 2020 ja 2030



Huoltosuhde ei parane yhdessäkään Suomen kunnassa!

Muutos tulee olemaan voimakkainta maaseutu-
maisissa kunnissa.

Myös kunnan koko
vaikuttaa.
Asukasmäärältään
pienemmissä kunnissa
muutos on suurempi.

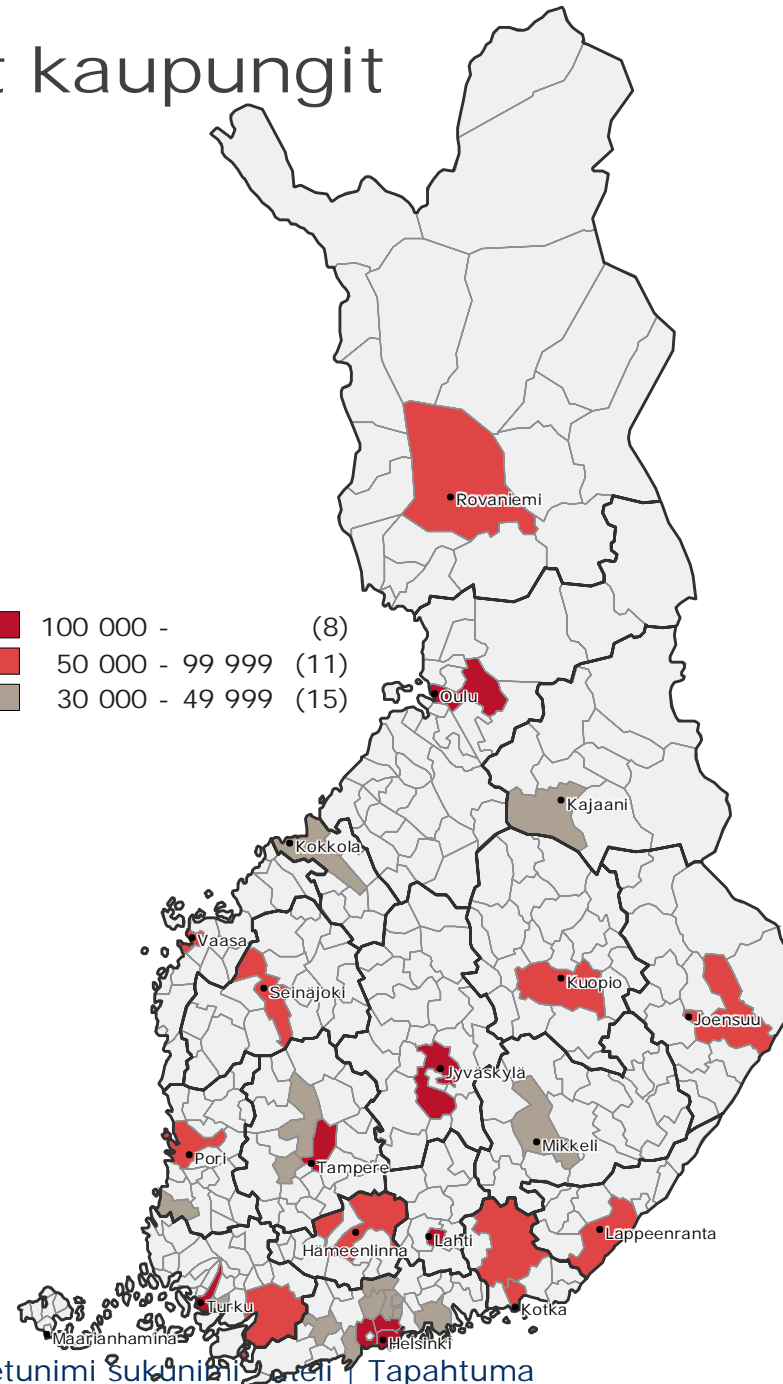
Alueellisesti tarkastellen
muutos tulee olemaan
voimakkainta Kainuussa,
Pohjois-Karjalassa ja
Pohjois-Savossa. Myös
Keski-Suomesta löytyy
heikon kehityksen
kuntia.

Suuret ja keskisuuret kaupungit



30 000 - 50 000 as		
PINTA-ALA	min	Kerava 30,6 km ²
	max	Kajaani 1835,7 km ²
ASUKASTIHEYS	min	Kajaani 20,8
	max	Kerava 1119,6
50 000 - 100 000 as		
PINTA-ALA	min	Vaasa 188,8 km ²
	max	Rovaniemi 7582,0 km ²
ASUKASTIHEYS	min	Rovaniemi 7,9
	max	Vaasa 315,6
yli 100 000 as		
PINTA-ALA	min	Lahti 135,1 km ²
	max	Oulu 1410,2 km ²
ASUKASTIHEYS	min	Oulu 100,5
	max	Helsinki 2753,4

- 100 000 - (8)
- 50 000 - 99 999 (11)
- 30 000 - 49 999 (15)



Asukasluku 2010

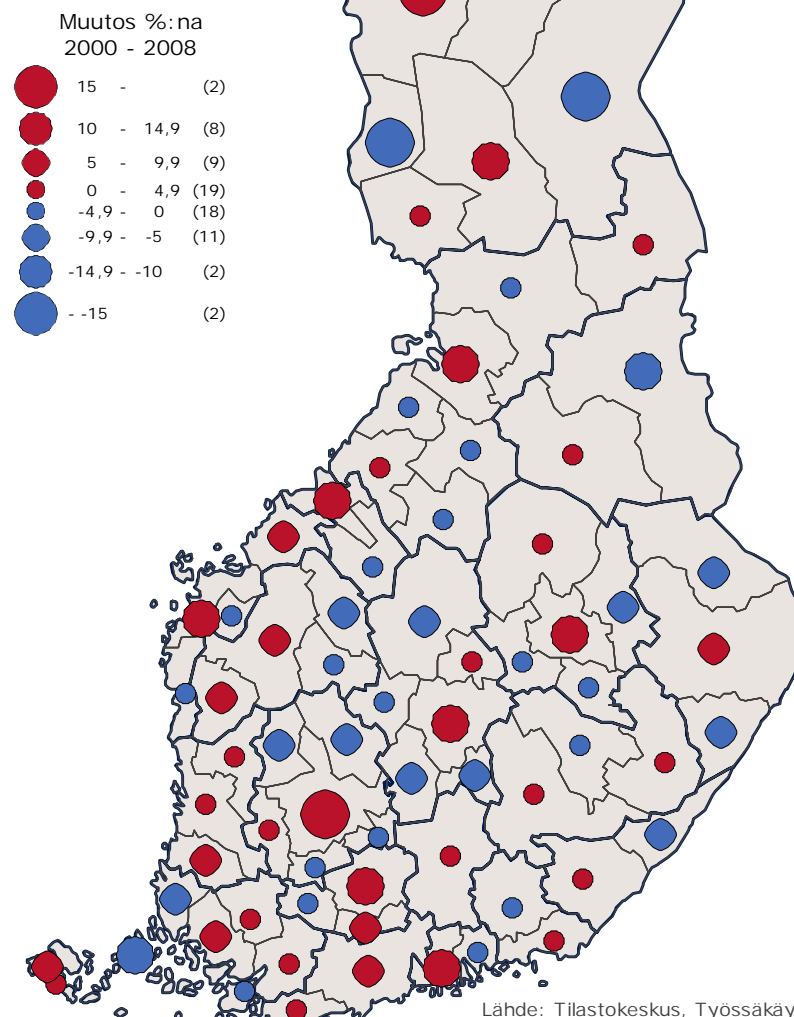
Ylöjärvi	30 500
Kaarina	30 911
Nokia	31 647
Kerava	34 282
Kirkkonummi	36 942
Tuusula	37 214
Kajaani	38 157
Järvenpää	38 680
Lohja	39 714
Rauma	39 715
Nurmijärvi	39 937
Hyvinkää	45 489
Kokkola	46 260
Mikkeli	48 751
Porvoo	48 768
Kotka	54 824
Salo	55 235
Seinäjoki	57 811
Vaasa	59 587
Rovaniemi	60 090
Hämeenlinna	66 829
Lappeenranta	71 982
Joensuu	73 305
Pori	83 032
Kouvola	88 072
Kuopio	96 793
Lahti	101 588
Jyväskylä	130 816
Oulu	141 671
Turku	177 326
Vantaa	200 055
Tampere	213 217
Espoo	247 970
Helsinki	588 549

Työpaikkojen muutos seutukunnittain 2000 - 2008



Koko maa keskimäärin 6,7 %

Suurin lisäys:	
Tunturi-Lapin	20,6
Tampereen	16,4
Oulun	14,9
Jyväskylän	14,8
Hämeenlinnan	14,1
Kuopion	12,5
Kokkolan	11,8
Vaasan	11,6
Rovaniemen	11,3
Porvoon	10,8
Suurin vähennys:	
Itä-Lapin	-19,0
Torniolaakson	-15,4
Ålands skärgård	-11,2
Kehys-Kainuun	-11,1
Imatran	-9,6
Pielisen Karjalan	-9,1
Jämsän	-8,4
Keski-Karjalan	-8,0
Luoteis-Pirkanmaan	-7,9
Joutsan	-7,7



Asuntokuntien käytettävissä oleva rahatulo, €/asuntokunta



Eniten:	€
Kauniainen	76 647
Espoo	47 830
Sipoo	47 813
Kirkkonummi	47 405
Lemland	47 386
Jomala	47 008
Tuusula	45 699
Siuntio	45 395
Nurmijärvi	45 270
Rusko	45 118
Pornainen	44 221
Masku	44 196
Brändö	44 107
Luoto	43 810
Lieto	43 626
Vähiten:	
Rautavaara	26 717
Rääkkylä	26 782
Lieksa	26 798
Ilomantsi	27 226
Valtimo	27 304
Vesanto	27 340
Kaavi	27 409
Kuhmoinen	27 463
Juuka	27 497
Polvijärvi	27 572
Nurmes	27 579
Puolanka	27 719
Hartola	27 780
Pelkosenniemi	27 848
Hyrnsalmi	27 907

Käytettävissä oleva rahatulo,
€/asuntokunta 2009

45 000 -	(10)
40 000 - 45 000	(25)
35 000 - 40 000	(64)
30 000 - 35 000	(183)
- 30 000	(60)

Tilastossa kuvataan asuntokuntien rahamäärisiä bruttotuloja, palkka-, yrittäjä- ja omaisuustuloja sekä asuntokuntien saamia ja maksamia tulonsiirtoja

